

# Accessories

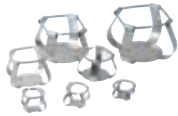
## Universal Platform



### Universal Platform

Erlenmeyer Flask, Test Tube, Separated Funnel 등을 사용하기 위해 필요한 기본적인 액세서리

## Universal Platform에 장착되는 액세서리



### Flask Clamp (Stainless steel)

Erlenmeyer Flask 장착 (50ml ~ 6L)  
고강도 스프링으로 우수한 Clamping 유지



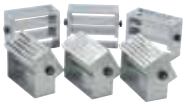
### Flask Clamp (Plastic)

Erlenmeyer Flask 장착 (50ml ~ 2L)  
플라스틱 본체와 고무 바닥으로 소음 감소



### Funnel Clamp

Separated Funnel 장착 (250ml ~ 2L)  
간편한 탈부착과 안정된 Clamping 유지



### Test Tube Rack

Test Tube 장착 (Ø8mm ~ Ø35mm)  
손쉽게 각도 조절 가능



### Microplate Holder

Microplate를 위한 다양한 구성  
Single, Tower, Flat A(Large), Flat B(Small)



### Lab Sticker

점착성이 우수하고 간편하게 사용 가능  
Petri dish, Culture bottle 등에 적용

## Set Accessories



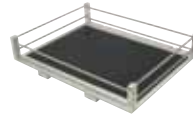
### Spring Wire Rack

다양한 시료 용기 형태를 수용할 수 있는  
2 stage 격자 스프링으로 고정



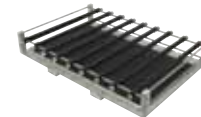
### Dedicated Platform

최대 수량 Flask Clamp가 해당 Platform에  
장착된 액세서리 (250ml, 500ml)



### Rubber Mat

바닥에 미끄럼 방지를 위한 고무판  
부착으로 Culture bottle, Petri dish  
사용에 편리



### Universal Attachment

바닥 고무판과 조절가능한  
Clamping Rod로 폭넓은 활용에  
편리한 구조



### Wire Shelf

시료를 적재할 수 있는 선반 & 걸이  
ISS series 모델에 적용



### Retractable Foot Caster

이동/고정을 편리하게 해주는 장치  
ISS series 모델에 적용

Description	IST-3075 series	IST-4075 series	ISS-3075 series	ISS-4075 series	ISF-7000 series
Dedicated Platform (250ml) <sup>1)</sup>	AAA23611-V1	AAA23623-V1	AAA23611-V1	AAA23621-V1	AAA23634
Dedicated Platform (500ml) <sup>2)</sup>	AAA23612-V1	AAA23622-V1	AAA23612-V1	AAA23622-V1	AAA23635
Rubber Mat	AAA23531	AAA23532	AAA31531	AAA31532	AAA23534
Universal Attachment	AAA23511-V1	AAA23512-V1	AAA23511-V1	AAA23512-V1	AAA23505
Lab Sticker	AAA30551	AAA30551	AAA30551	AAA30551	AAA30551
Wire shelf	-	-	EDA8235	EDA8233	-
Retractable Foot Caster	-	-	AAA23801	AAA23802	-
Stacking Kit	-	-	AAA23811	AAA23812	-

1) 해당 Platform에 250ml Flask Clamp(stainless steel)가 최대 수량으로 장착된 액세서리  
2) 해당 Platform에 500ml Flask Clamp(stainless steel)가 최대 수량으로 장착된 액세서리